

Banca / Evolución de los depósitos en la UEM en enero

Los depósitos de empresas y hogares en la UEM descienden en el mes de enero por efecto de las empresas. En interanual, el saldo del ahorro en depósitos sigue creciendo, un +4,2%

Las estadísticas de depósitos de residentes en la zona euro elaboradas por el BCE para enero de 2019 muestran, como es habitual este mes, un descenso mensual del saldo de depósitos de empresas y hogares de -0,4%, -43.310 mll. €. Esta caída está en la línea del mismo mes en los dos años anteriores. La evolución interanual, no obstante, mantiene la tendencia de crecimiento en +4,2%, mejorando una décima la tasa de variación de dic-18. El saldo del ahorro en depósitos de empresas y hogares es de 9.820.873 mll., el 69% localizado en economías *core*.

Por sectores, los depósitos de empresas son los causantes de la caída mensual del agregado, -2,3% en enero o -57.358 mll, caída superior a la de los dos años anteriores (entorno a -1,4%). Prácticamente todos los países muestran variaciones negativas mensuales en empresas (salvo Bélgica +0,9% e Irlanda +0,3%). En términos interanuales, el saldo de empresas muestra un crecimiento de +2,4%, menos que el +3,3% de dic-18 y la tasa más baja desde oct-12. Su saldo totaliza 2.441.916 mll.

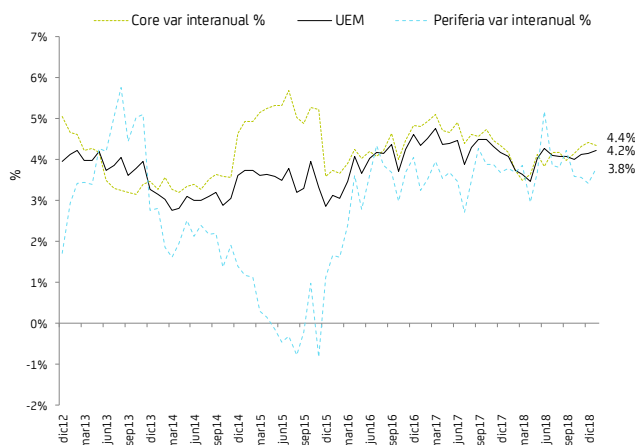
Los depósitos de hogares aumentan en enero +0,2% o +14.048 mll., con todos los países en positivo en el mes, salvo Alemania (-0,1%), Austria (-0,7%), Grecia (-0,5%), Chipre (-0,3%) y Lituania (-2,5%). La evolución interanual es de un crecimiento que sigue acelerándose hasta +4,8% vs. +4,4% en dic-18, la mayor tasa desde oct-09. El saldo total del ahorro de hogares en depósitos asciende a 7.378.956 mll.

Por geografías, los depósitos de empresas y hogares en las economías *core* descienden -0,3% en enero (-20.827 mll.) por el descenso de empresas (-1,6% o -28.765 mll., tasa superior a la de años anteriores) que es compensado ligeramente por el aumento de hogares (+0,2% o +7.938 mll.). Todos los países pierden saldo en el mes salvo Bélgica (+0,7%) y Finlandia (+0,2%). En interanual, los depósitos crecen +4,4%, misma tasa que en dic-18, con todos los países en positivo. Comparado con dic-18, la tasa interanual de empresas en *core* pierde -1p.p. hasta +2,2% y la de hogares mejora +2 décimas hasta +5,1%.

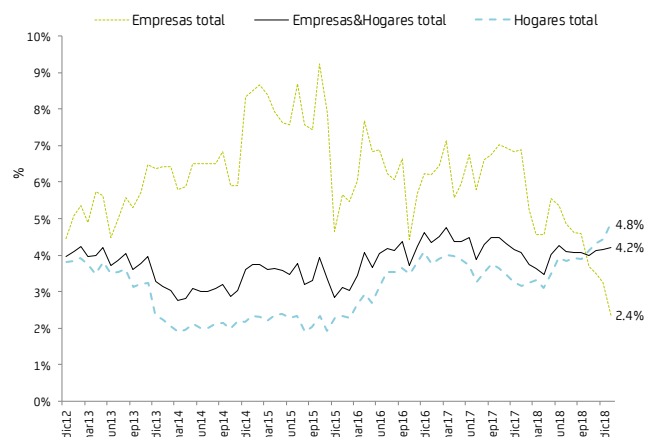
En el grupo de periféricos, los depósitos descienden en enero -0,7% o -21.487 mll., con fuerte caída de -4% mensual de empresas o -27.591 mll. (algo superior al -3,3% de ene-18) destacando en términos absolutos Italia (-5,9% o -16.776 mll. en la línea de ene-17) y España (-3,5% o -9.191 mll. similar a ene-18). Hogares aumenta +0,3% o +6.104 mll. con todos los países en positivo salvo Grecia (-0,5%) y Chipre (-0,3%). La tasa interanual se sitúa en +3,8%, +4 décimas mejor que en dic-18. Empresas en periféricos pierde ritmo interanual sobre dic, -8 décimas hasta +2,6%, y hogares lo gana,+7 décimas hasta +4,1%.

En España, los depósitos de empresas y hogares residentes en el euro disminuyen -0,8% en el mes, debido a la caída de -3,5% de empresas (-2,9% las domésticas) mientras hogares está estable en enero. En los últimos doce meses, el saldo del agregado crece +4,8%, misma tasa que en dic-18.

Depósitos de empresas y hogares UEM
Variación interanual



Depósitos de empresas y hogares UEM
Variación interanual

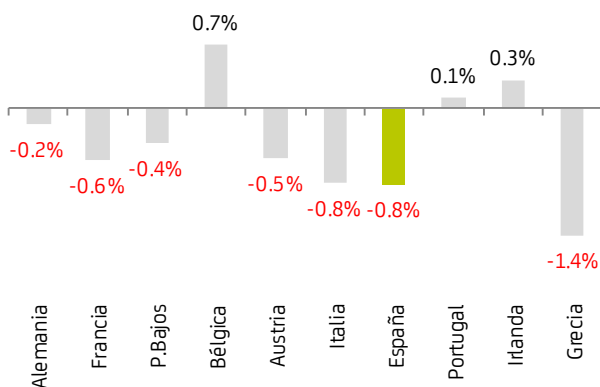


Periféricos: España, Grecia, Portugal, Italia, Irlanda, Chipre, Malta y Eslovenia. Core: Alemania, Francia, Países Bajos, Austria, Bélgica, Finlandia y Luxemburgo. Eslovaquia y repúblicas bálticas no están clasificados ni como core ni periféricos. Crédito de instituciones financieras monetarias que en España incluye entidades de crédito y fondos del mercado monetario. Créditos totales: créditos a otros sectores residentes en España y en otros países del euro, sin ajustes estacionales. Desglose por sectores: hogares, empresas y otros (incluidas instituciones financieras no monetarias, seguros, fondos de pensiones y fondos de inversión no monetarios). En hogares se distingue por finalidad en consumo, vivienda y resto. Las series pueden revisarse por BCE.

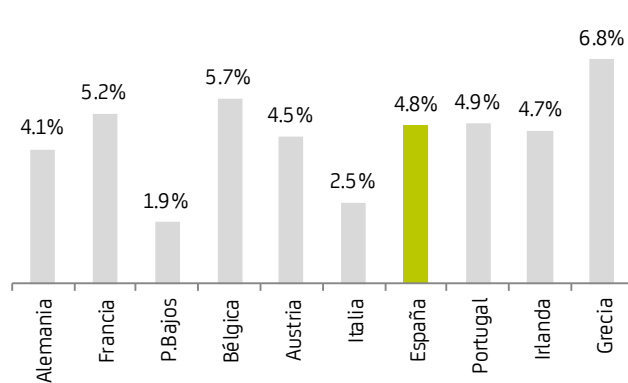
Depósitos al sector privado residente euro. Empresas y Hogares

EMP+HOGARES	Stock	Variación mll. €			Variación %		
		-1m	-Dic	-12m	-1m	-Dic	-12m
2019Jan							
Alemania	2,880,143	-4,975	-4,975	113,603	-0.2%	-0.2%	4.1%
Francia	2,093,949	-11,964	-11,964	103,377	-0.6%	-0.6%	5.2%
P.Bajos	735,961	-2,822	-2,822	13,540	-0.4%	-0.4%	1.9%
Bélgica	486,500	3,410	3,410	26,032	0.7%	0.7%	5.7%
Austria	334,090	-1,820	-1,820	14,331	-0.5%	-0.5%	4.5%
Luxemburgo	83,521	-2,953	-2,953	1,124	-3.4%	-3.4%	1.4%
Finlandia	132,665	297	297	9,431	0.2%	0.2%	7.7%
<i>Core</i>	6,746,829	-20,827	-20,827	281,438	-0.3%	-0.3%	4.4%
Italia	1,353,411	-11,175	-11,175	32,786	-0.8%	-0.8%	2.5%
España	1,064,991	-8,948	-8,948	48,894	-0.8%	-0.8%	4.8%
Portugal	189,885	230	230	8,818	0.1%	0.1%	4.9%
Irlanda	158,781	505	505	7,069	0.3%	0.3%	4.7%
Grecia	130,915	-1,856	-1,856	8,377	-1.4%	-1.4%	6.8%
Chipre	34,913	-171	-171	334	-0.5%	-0.5%	1.0%
Eslovenia	26,016	-55	-55	1,488	-0.2%	-0.2%	6.1%
Malta	16,942	-17	-17	815	-0.1%	-0.1%	5.1%
<i>Periferia</i>	2,975,854	-21,487	-21,487	108,580	-0.7%	-0.7%	3.8%
Eslovaquia	51,088	-420	-420	2,945	-0.8%	-0.8%	6.1%
Lituania	19,738	-446	-446	2,064	-2.2%	-2.2%	11.7%
Letonia	12,475	-119	-119	724	-0.9%	-0.9%	6.2%
Estonia	14,888	-12	-12	1,379	-0.1%	-0.1%	10.2%
UEM	9,820,873	-43,310	-43,310	397,130	-0.4%	-0.4%	4.2%

Emp&Hog. Variación mensual (%)



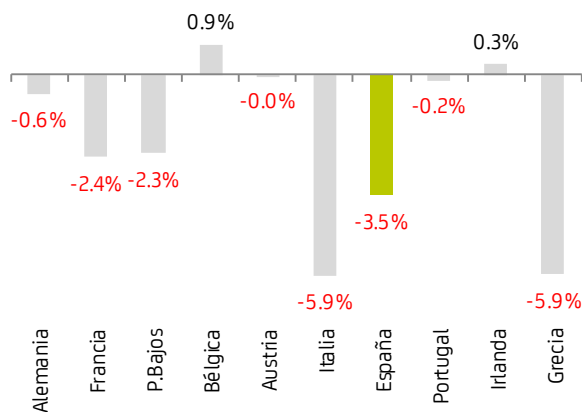
Emp&Hog. Variación interanual (%)



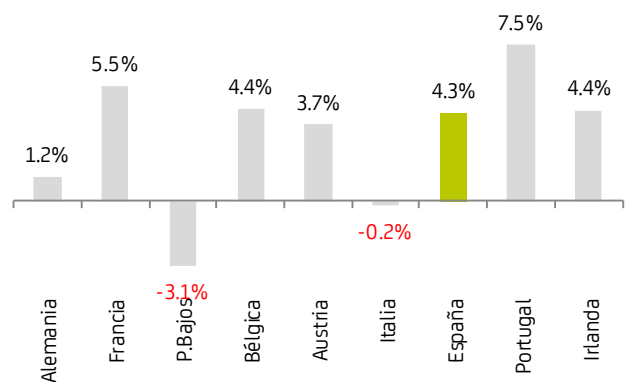
Depósitos al sector privado residente euro. Empresas

EMPRESAS	Stock	Variación mll. €			Variación %		
		-1m	-Dic	-12m	-1m	-Dic	-12m
2019Jan							
Alemania	584,531	-3,331	-3,331	6,836	-0.6%	-0.6%	1.2%
Francia	627,349	-15,566	-15,566	32,906	-2.4%	-2.4%	5.5%
P.Bajos	295,188	-6,981	-6,981	-9,523	-2.3%	-2.3%	-3.1%
Bélgica	108,798	961	961	4,617	0.9%	0.9%	4.4%
Austria	74,216	-19	-19	2,637	-0.0%	-0.0%	3.7%
Luxemburgo	26,780	-3,421	-3,421	-2,154	-11.3%	-11.3%	-7.4%
Finlandia	38,808	-408	-408	2,963	-1.0%	-1.0%	8.3%
<i>Core</i>	<i>1,755,670</i>	<i>-28,765</i>	<i>-28,765</i>	<i>38,282</i>	<i>-1.6%</i>	<i>-1.6%</i>	<i>2.2%</i>
Italia	268,237	-16,776	-16,776	-613	-5.9%	-5.9%	-0.2%
España	251,030	-9,191	-9,191	10,256	-3.5%	-3.5%	4.3%
Portugal	41,437	-64	-64	2,886	-0.2%	-0.2%	7.5%
Irlanda	54,076	166	166	2,263	0.3%	0.3%	4.4%
Grecia	21,086	-1,312	-1,312	1,641	-5.9%	-5.9%	8.4%
Chipre	9,377	-106	-106	456	-1.1%	-1.1%	5.1%
Eslovenia	6,569	-289	-289	174	-4.2%	-4.2%	2.7%
Malta	3,481	-19	-19	-406	-0.5%	-0.5%	-10.4%
<i>Periferia</i>	<i>655,294</i>	<i>-27,591</i>	<i>-27,591</i>	<i>16,657</i>	<i>-4.0%</i>	<i>-4.0%</i>	<i>2.6%</i>
Eslovaquia	13,250	-699	-699	520	-5.0%	-5.0%	4.1%
Lituania	6,207	-102	-102	534	-1.6%	-1.6%	9.4%
Letonia	4,833	-124	-124	-215	-2.5%	-2.5%	-4.3%
Estonia	6,663	-77	-77	447	-1.1%	-1.1%	7.2%
<i>UEM</i>	<i>2,441,916</i>	<i>-57,358</i>	<i>-57,358</i>	<i>56,225</i>	<i>-2.3%</i>	<i>-2.3%</i>	<i>2.4%</i>

Empresas. Variación mensual (%)



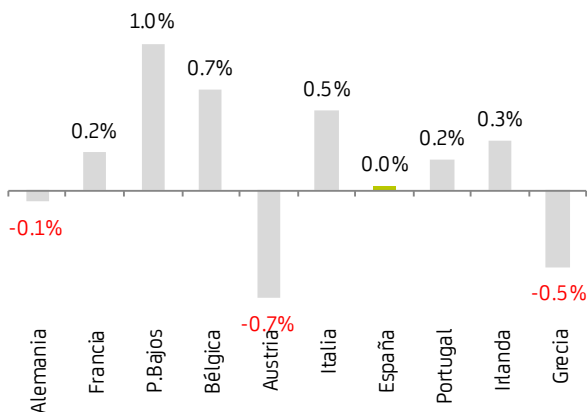
Empresas. Variación interanual (%)



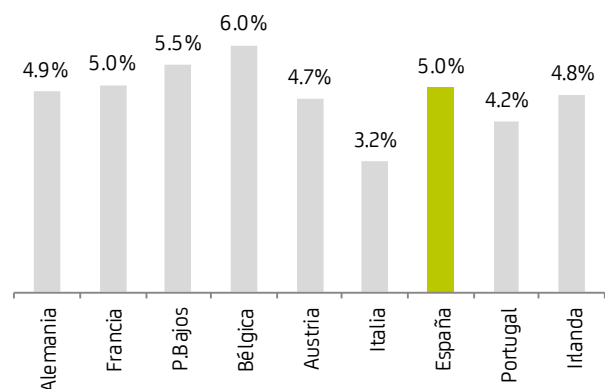
Depósitos al sector privado residente euro. Hogares

HOGARES	Stock	Variación mll. €			Variación %		
		-1m	-Dic	-12m	-1m	-Dic	-12m
2019Jan							
Alemania	2,295,612	-1,644	-1,644	106,767	-0.1%	-0.1%	4.9%
Francia	1,466,600	3,602	3,602	70,471	0.2%	0.2%	5.0%
P.Bajos	440,773	4,159	4,159	23,063	1.0%	1.0%	5.5%
Bélgica	377,702	2,449	2,449	21,415	0.7%	0.7%	6.0%
Austria	259,874	-1,801	-1,801	11,694	-0.7%	-0.7%	4.7%
Luxemburgo	56,741	468	468	3,278	0.8%	0.8%	6.1%
Finlandia	93,857	705	705	6,468	0.8%	0.8%	7.4%
<i>Core</i>	<i>4,991,159</i>	<i>7,938</i>	<i>7,938</i>	<i>243,156</i>	<i>0.2%</i>	<i>0.2%</i>	<i>5.1%</i>
Italia	1,085,174	5,601	5,601	33,399	0.5%	0.5%	3.2%
España	813,961	243	243	38,638	0.0%	0.0%	5.0%
Portugal	148,448	294	294	5,932	0.2%	0.2%	4.2%
Irlanda	104,705	339	339	4,806	0.3%	0.3%	4.8%
Grecia	109,829	-544	-544	6,736	-0.5%	-0.5%	6.5%
Chipre	25,536	-65	-65	-122	-0.3%	-0.3%	-0.5%
Eslovenia	19,447	234	234	1,313	1.2%	1.2%	7.2%
Malta	13,461	2	2	1,221	0.0%	0.0%	10.0%
<i>Periferia</i>	<i>2,320,561</i>	<i>6,104</i>	<i>6,104</i>	<i>91,923</i>	<i>0.3%</i>	<i>0.3%</i>	<i>4.1%</i>
Eslovaquia	37,838	279	279	2,426	0.7%	0.7%	6.8%
Lituania	13,531	-344	-344	1,530	-2.5%	-2.5%	12.7%
Letonia	7,642	5	5	939	0.1%	0.1%	14.0%
Estonia	8,225	65	65	932	0.8%	0.8%	12.8%
<i>UEM</i>	<i>7,378,956</i>	<i>14,048</i>	<i>14,048</i>	<i>340,906</i>	<i>0.2%</i>	<i>0.2%</i>	<i>4.8%</i>

Hogares. Variación mensual (%)



Hogares. Variación interanual (%)



Resumen por países

España

Italia

Portugal

Grecia

Alemania

Francia

Periferia

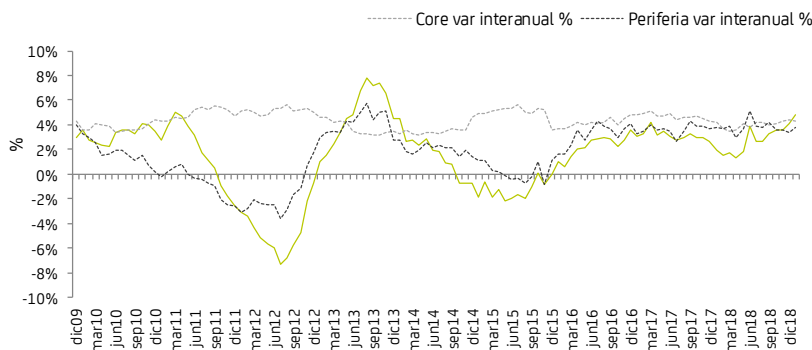
Core

UEM

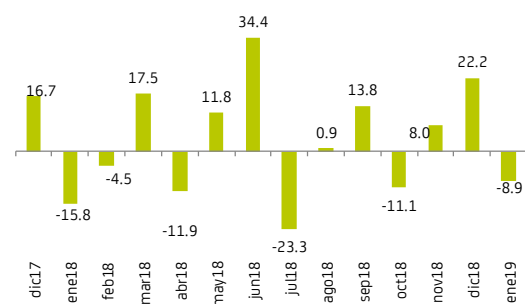
Conciliación datos España

España	Stock mll. €	Variación mll. €			Variación %		
		-1m	-Dic	-12m	-1m	-Dic	-12m
Total	1,353,483	-11,607	-11,607	7,725	-0.9%	-0.9%	0.6%
(Dic18)	1,353,483	15,189	1,434	1,434	1.1%	0.1%	0.1%
Emp&Hog	1,064,991	-8,948	-8,948	48,894	-0.8%	-0.8%	4.8%
(Dic18)	1,073,939	22,185	42,019	42,019	2.1%	4.1%	4.1%
Hogares	813,961	243	243	38,638	0.0%	0.0%	5.0%
Empresas	251,030	-9,191	-9,191	10,256	-3.5%	-3.5%	4.3%
Otros	288,492	-2,659	-2,659	-41,169	-0.9%	-0.9%	-12.5%
(Dic18)	291,151	-6,996	-40,585	-40,585	-2.3%	-12.2%	-12.2%

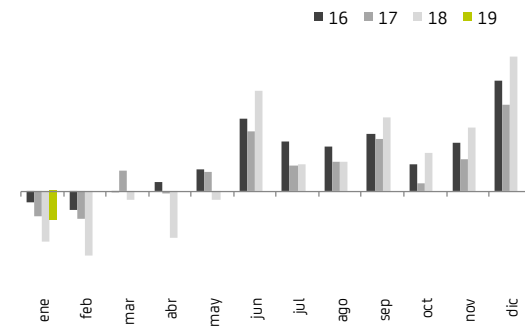
Empresas&Hogares. Variación interanual



Empresas&Hogares. Variación mensual (m. mll. €)

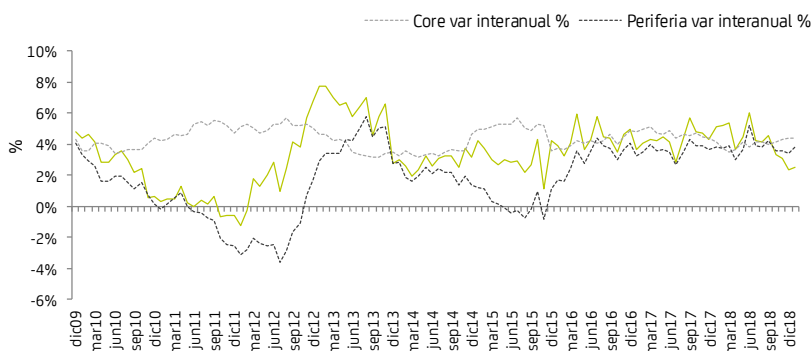


Empresas&Hogares. Variación acum s/dic (m. mll. €)

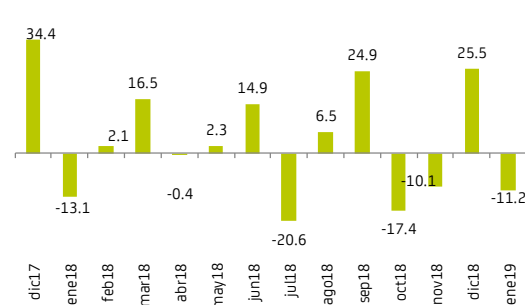


Italia	Stock mll. €	Variación mll. €			Variación %		
		-1m	-Dic	-12m	-1m	-Dic	-12m
Total	1,733,051	-24,368	-24,368	51,948	-1.4%	-1.4%	3.1%
(Dic18)	1,733,051	33,091	66,597	66,597	1.9%	3.9%	3.9%
Emp&Hog	1,353,411	-11,175	-11,175	32,786	-0.8%	-0.8%	2.5%
(Dic18)	1,364,586	25,452	30,874	30,874	1.9%	2.3%	2.3%
Hogares	1,085,174	5,601	5,601	33,399	0.5%	0.5%	3.2%
Empresas	268,237	-16,776	-16,776	-613	-5.9%	-5.9%	-0.2%
Otros	379,640	-13,193	-13,193	19,162	-3.4%	-3.4%	5.3%
(Dic18)	392,833	7,639	35,723	35,723	2.0%	10.0%	10.0%

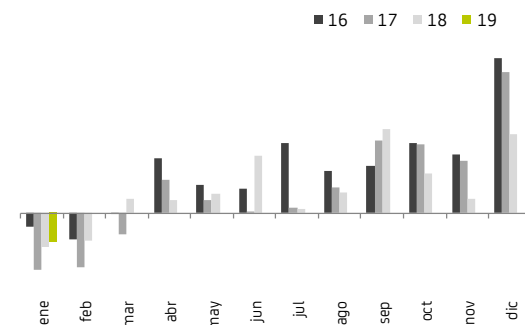
Empresas&Hogares. Variación interanual



Empresas&Hogares. Variación mensual (m. mll. €)

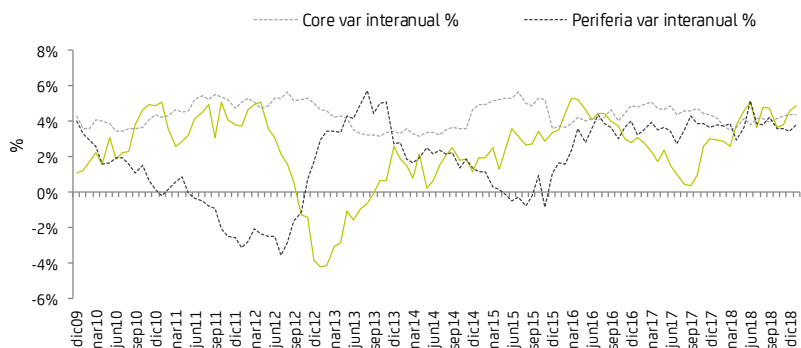


Empresas&Hogares. Variación acum s/dic (m. mll. €)

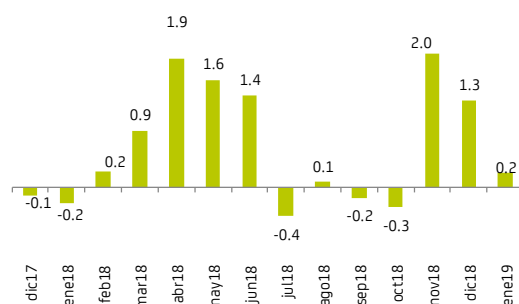


Portugal	Stock mll. €	Variación mll. €			Variación %		
		-1m	-Dic	-12m	-1m	-Dic	-12m
Total	224,126	828	828	8,246	0.4%	0.4%	3.8%
(Dic18)	224,126	1,448	7,013	7,013	0.7%	3.2%	3.2%
Emp&Hog	189,885	230	230	8,818	0.1%	0.1%	4.9%
(Dic18)	189,655	1,311	8,354	8,354	0.7%	4.6%	4.6%
Hogares	148,448	294	294	5,932	0.2%	0.2%	4.2%
Empresas	41,437	-64	-64	2,886	-0.2%	-0.2%	7.5%
Otros	34,241	598	598	-572	1.8%	1.8%	-1.6%
(Dic18)	33,643	137	-1,341	-1,341	0.4%	-3.8%	-3.8%

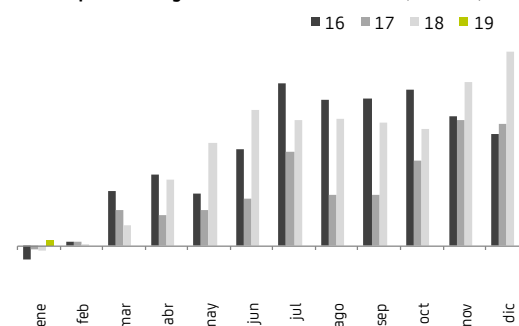
Empresas&Hogares. Variación interanual



Empresas&Hogares. Variación mensual (m. mll. €)

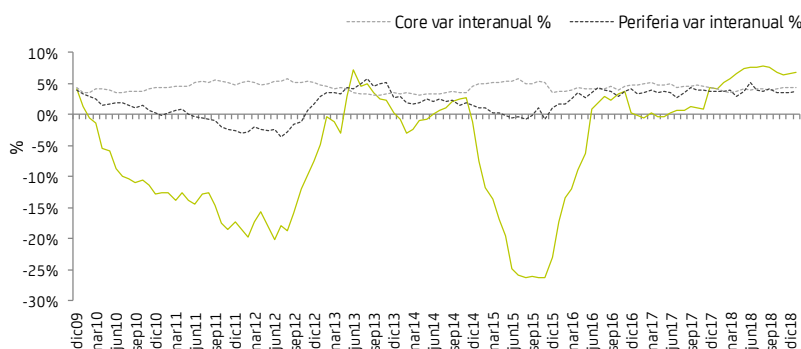


Empresas&Hogares. Variación acum s/dic (m. mll. €)

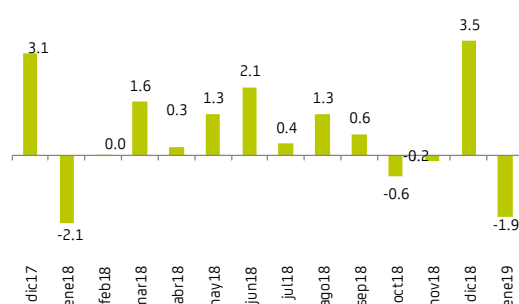


Grecia	Stock mll. €	Variación mll. €			Variación %		
		-1m	-Dic	-12m	-1m	-Dic	-12m
Total	136,680	-1,576	-1,576	9,622	-1.1%	-1.1%	7.6%
(Dic18)	136,680	3,460	9,577	9,577	2.6%	7.4%	7.4%
Emp&Hog	130,915	-1,856	-1,856	8,377	-1.4%	-1.4%	6.8%
(Dic18)	132,771	3,479	8,177	8,177	2.7%	6.6%	6.6%
Hogares	109,829	-544	-544	6,736	-0.5%	-0.5%	6.5%
Empresas	21,086	-1,312	-1,312	1,641	-5.9%	-5.9%	8.4%
Otros	5,765	280	280	1,245	5.1%	5.1%	27.5%
(Dic18)	5,485	-19	1,400	1,400	-0.3%	34.3%	34.3%

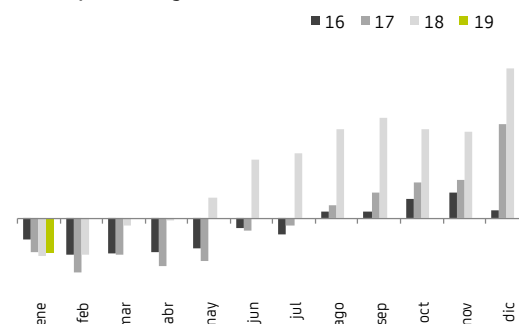
Empresas&Hogares. Variación interanual



Empresas&Hogares. Variación mensual (m. mll. €)

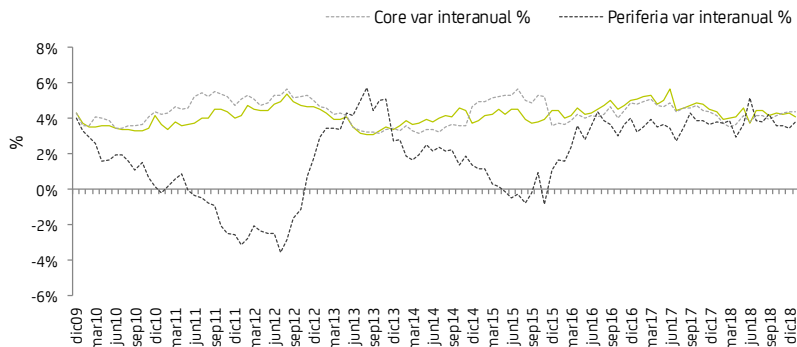


Empresas&Hogares. Variación acum s/dic (m. mll. €)

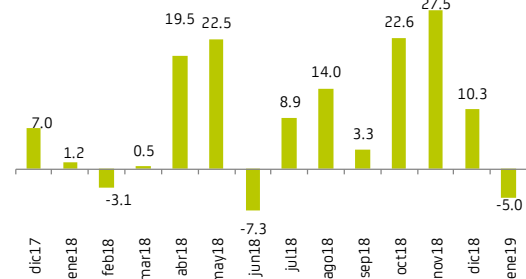


Alemania	Stock mll. €	Variación mll. €			Variación %		
		-1m	-Dic	-12m	-1m	-Dic	-12m
Total	3,424,993	1,071	1,071	84,179	0.0%	0.0%	2.5%
(Dic18)	3,424,993	3,531	93,905	93,905	0.1%	2.8%	2.8%
Emp&Hog	2,880,143	-4,975	-4,975	113,603	-0.2%	-0.2%	4.1%
(Dic18)	2,885,118	10,275	119,792	119,792	0.4%	4.3%	4.3%
Hogares	2,295,612	-1,644	-1,644	106,767	-0.1%	-0.1%	4.9%
Empresas	584,531	-3,331	-3,331	6,836	-0.6%	-0.6%	1.2%
Otros	544,850	6,046	6,046	-29,424	1.1%	1.1%	-5.1%
(Dic18)	538,804	-6,744	-25,887	-25,887	-1.2%	-4.6%	-4.6%

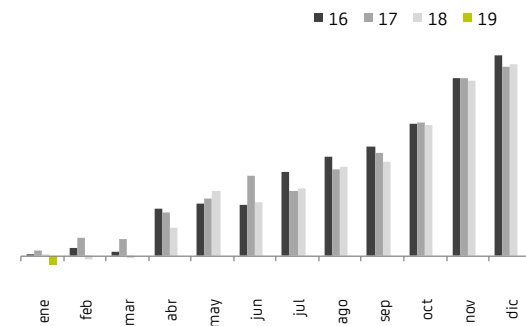
Empresas&Hogares. Variación interanual



Empresas&Hogares. Variación mensual (m. mll. €)

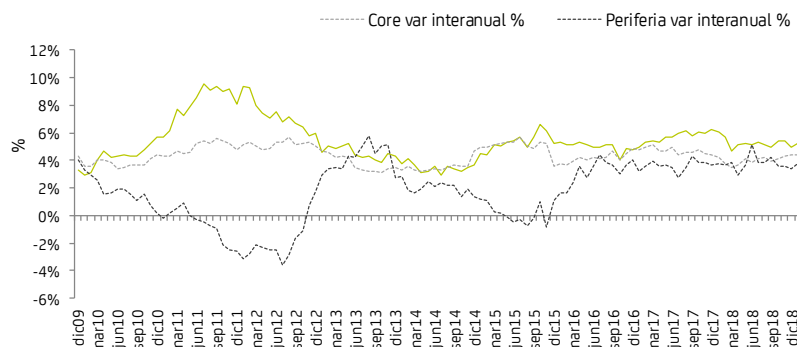


Empresas&Hogares. Variación acum s/dic (m. mll. €)

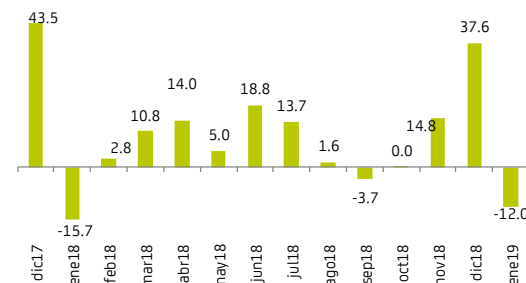


Francia	Stock mll. €	Variación mll. €			Variación %		
		-1m	-Dic	-12m	-1m	-Dic	-12m
Total	2,527,127	28,916	28,916	199,933	1.2%	1.2%	8.6%
(Dic18)	2,527,127	13,846	159,543	159,543	0.6%	6.8%	6.8%
Emp&Hog	2,093,949	-11,964	-11,964	103,377	-0.6%	-0.6%	5.2%
(Dic18)	2,105,913	37,574	99,664	99,664	1.8%	5.0%	5.0%
Hogares	1,466,600	3,602	3,602	70,471	0.2%	0.2%	5.0%
Empresas	627,349	-15,566	-15,566	32,906	-2.4%	-2.4%	5.5%
Otros	433,178	40,880	40,880	96,556	10.4%	10.4%	28.7%
(Dic18)	392,298	-23,728	59,879	59,879	-5.7%	18.0%	18.0%

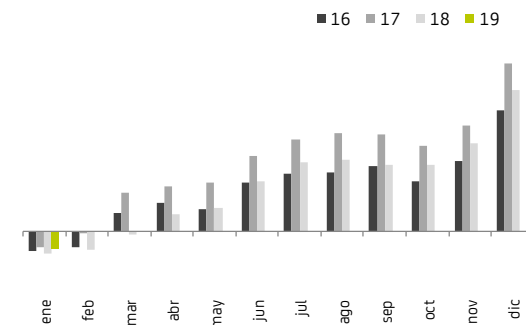
Empresas&Hogares. Variación interanual



Empresas&Hogares. Variación mensual (m. mll. €)

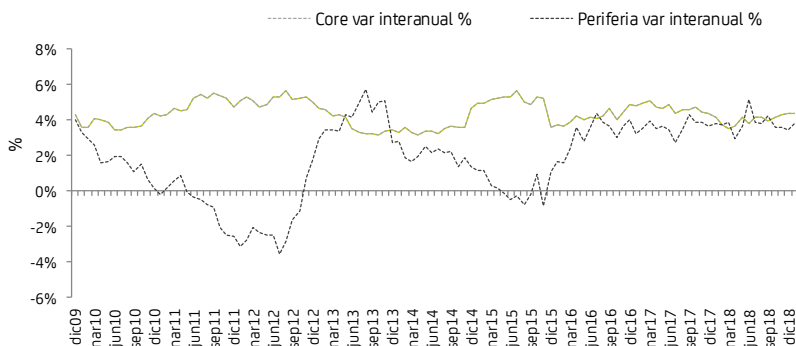


Empresas&Hogares. Variación acum s/dic (m. mll. €)

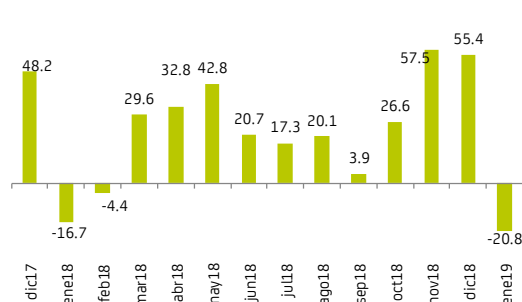


Core	Stock mll. €	Variación mll. €			Variación %		
		-1m	-Dic	-12m	-1m	-Dic	-12m
Total	8,301,528	39,093	39,093	345,452	0.5%	0.5%	4.3%
(Dic18)	8,301,528	15,411	318,653	318,653	0.2%	4.0%	4.0%
Emp&Hog	6,746,829	-20,827	-20,827	281,438	-0.3%	-0.3%	4.4%
(Dic18)	6,767,656	55,389	285,579	285,579	0.8%	4.4%	4.4%
Hogares	4,991,159	7,938	7,938	243,156	0.2%	0.2%	5.1%
Empresas	1,755,670	-28,765	-28,765	38,282	-1.6%	-1.6%	2.2%
Otros	1,554,699	59,920	59,920	64,014	4.0%	4.0%	4.3%
(Dic18)	1,494,779	-39,978	33,074	33,074	-2.6%	2.3%	2.3%

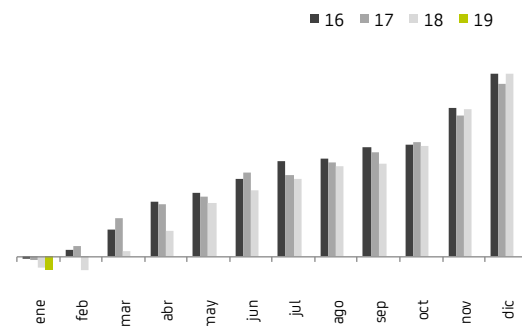
Empresas&Hogares. Variación interanual



Empresas&Hogares. Variación mensual (m. mll. €)

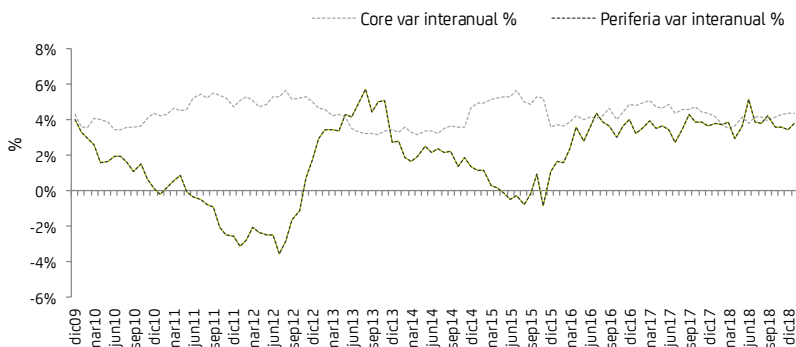


Empresas&Hogares. Variación acum s/dic (m. mll. €)

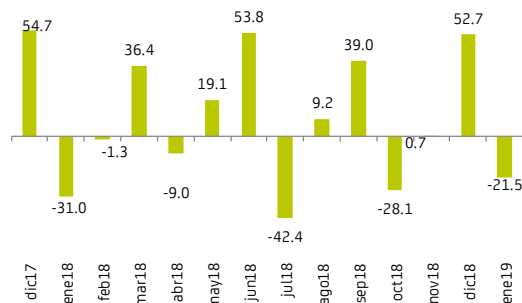


Periferia	Stock mll. €	Variación mll. €			Variación %		
		-1m	-Dic	-12m	-1m	-Dic	-12m
Total	3,743,606	-32,089	-32,089	83,023	-0.8%	-0.8%	2.3%
(Dic18)	3,743,606	51,610	85,076	85,076	1.4%	2.3%	2.3%
Emp&Hog	2,975,854	-21,487	-21,487	108,580	-0.7%	-0.7%	3.8%
(Dic18)	2,997,341	52,654	99,021	99,021	1.8%	3.4%	3.4%
Hogares	2,320,561	6,104	6,104	91,923	0.3%	0.3%	4.1%
Empresas	655,294	-27,591	-27,591	16,657	-4.0%	-4.0%	2.6%
Otros	767,752	-10,602	-10,602	-25,557	-1.4%	-1.4%	-3.2%
(Dic18)	778,354	-1,044	-13,946	-13,946	-0.1%	-1.8%	-1.8%

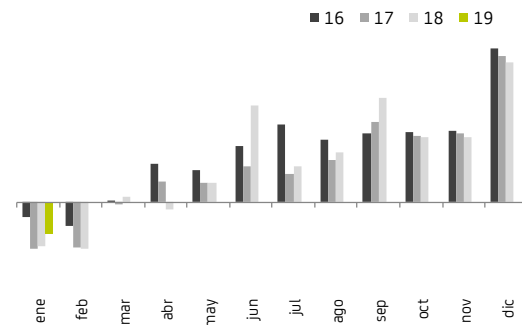
Empresas&Hogares. Variación interanual



Empresas&Hogares. Variación mensual (m. mll. €)

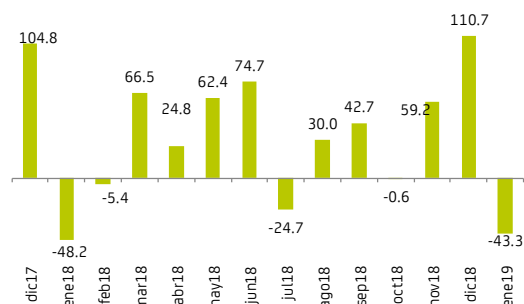


Empresas&Hogares. Variación acum s/dic (m. mll. €)

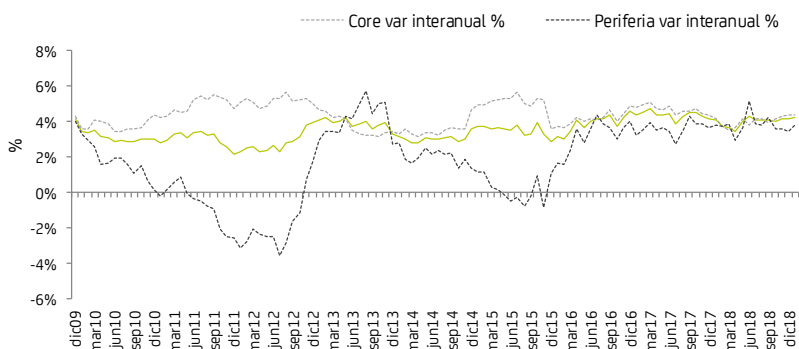


UEM	Stock mll. €	Variación mll. €			Variación %		
		-1m	-Dic	-12m	-1m	-Dic	-12m
Ene19							
Total	12,150,003	6,147	6,147	435,736	0.1%	0.1%	3.7%
(Dic18)	12,150,003	69,720	411,442	411,442	0.6%	3.5%	3.5%
Emp&Hog	9,820,873	-43,310	-43,310	397,130	-0.4%	-0.4%	4.2%
(Dic18)	9,864,183	110,731	392,237	392,237	1.1%	4.1%	4.1%
Hogares	7,378,956	14,048	14,048	340,906	0.2%	0.2%	4.8%
Empresas	2,441,916	-57,358	-57,358	56,225	-2.3%	-2.3%	2.4%
Otros	2,329,130	49,457	49,457	38,606	2.2%	2.2%	1.7%
(Dic18)	2,279,673	-41,011	19,205	19,205	-1.8%	0.8%	0.8%

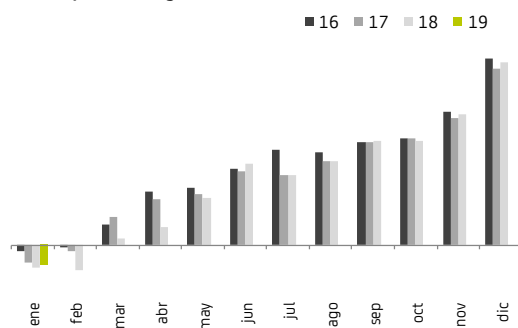
Empresas&Hogares. Variación mensual (m. mll. €)



Empresas&Hogares. Variación interanual



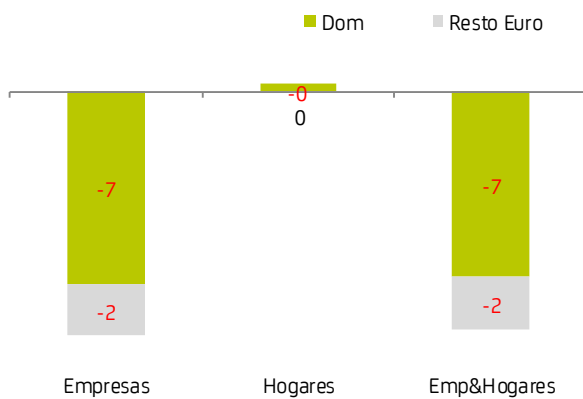
Empresas&Hogares. Variación acum s/dic (m. mll. €)



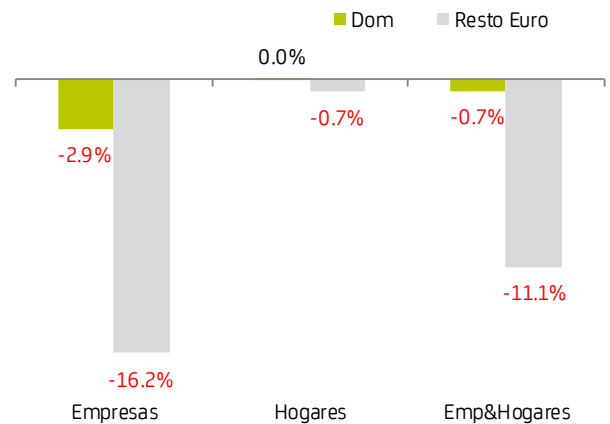
Conciliación datos España

		Empresas		Hogares&ISFLSH		Emp&Hogares	
		2018dec	2019Jan	2018dec	2019Jan	2018dec	2019Jan
SalDOS ml.	Total	260,221	251,030	813,718	813,961	1,073,939	1,064,991
	Resto Euro	11,957	10,018	5,939	5,896	17,896	15,914
	Dom	248,264	241,012	807,779	808,065	1,056,043	1,049,077
Var -1m ml.	Total		-9,191		243		-8,948
	Resto Euro		-1,939		-43		-1,982
	Dom		-7,252		286		-6,966
Var -1m %	Total		-3.5%		0.0%		-0.8%
	Resto Euro		-16.2%		-0.7%		-11.1%
	Dom		-2.9%		0.0%		-0.7%

Depósitos. Variación mensual (m.ml. €)



Depósitos. Variación mensual (%)



Bankia

SIGAMOS TRABAJANDO

Este Informe tiene carácter meramente informativo y no se pretende, por medio de esta publicación, prestar servicios o asesorar en materia financiera, de inversiones, legal, fiscal o de otro tipo en ningún campo de nuestra actuación, por lo que dicha información no debe tomarse como base para realizar inversiones o tomar decisiones de inversión. La información utilizada para la elaboración del presente Informe ha sido obtenida de fuentes consideradas fiables, no garantizándose su exactitud o concreción. Queda prohibido reproducir, transmitir, modificar o suprimir la información sin previa autorización escrita de Bankia.